

Brandenburg an der Havel

Förderkulisse Stadtumbau

Übersichtskarte



Legende

Abgrenzung Förderkulisse Stadtumbau

Teilbereiche:

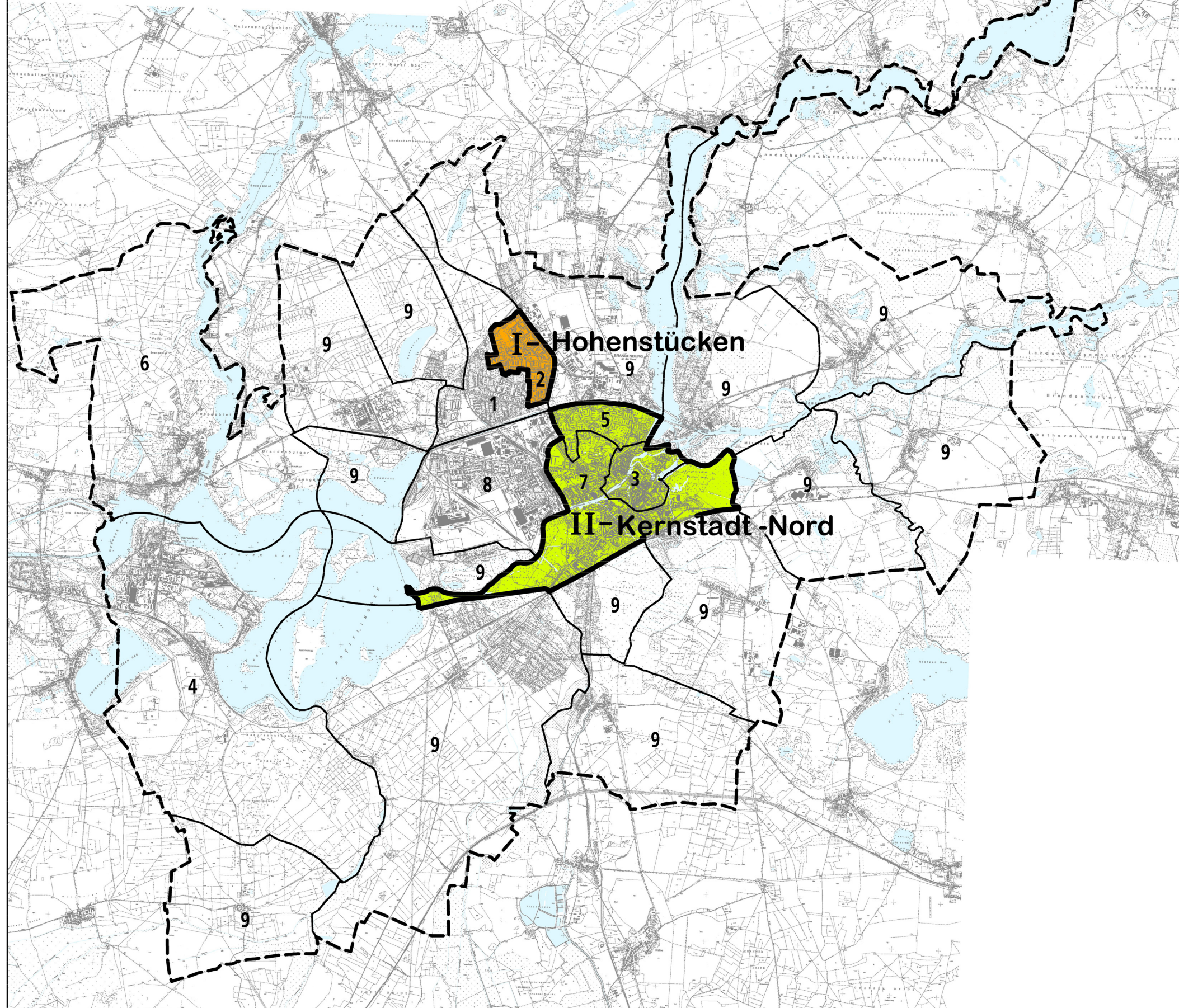
I Hohenstücken (Schwerpunkt Rückbau)

II Kernstadt-Nord (Schwerpunkt Aufwertung)

Grenze Gemeindegebiet

Grenze Monitoring-Stadtteile

- 1 Görden
- 2 Hohenstücken
- 3 Innenstadt
- 4 Kirchmöser
- 5 Nord
- 6 Plaeue
- 7 Ring
- 8 Walzwerksiedlung
- 9 Andere



Stand: 25. August 2011

Stadt Brandenburg an der Havel

Altstädtischer Markt 10

14770 Brandenburg an der Havel

Stadtumbaumanagement

Ernst Basler + Partner GmbH

Tuchmacherstraße 47, 14482 Potsdam